

č.m.	název	plocha (m2)	podl.	sv. v. (m)	poznámka
106	Kancelář	31,73	PVC	3940	neřeší se
107a	Chodba	11,58	PVC	3940	ref.č. 5.1.1 Em=100lx, Uo=0,4
107b	Kancelář	10,05	PVC	3940	ref.č. 5.26.2 Em=500lx, Uo=0,6
108	Kancelář	23,23	PVC	3940	neřeší se
109	Server	17,64	PVC	3940	neřeší se

Osvětlení navrženo úspornými LED svítidly.  
V závorkách uvedena varianta se zářivkovými svítidly.  
Svítidla jsou navržena v závěsném provedení.  
Napájení svítidel je z rozváděče v m.č. P12a.  
Pro napájení světelných okruhů využít stávající rozvody (\*).  
Pro ovládání svítidel využít stávající vypínače, pokud je to možné.  
Kabeláž ke svítidlům a vypínačům uložena pod omítkou.

E2/1A


pořadí okruhu na společném jističi

číslo okruhu


typ zařízení


S1/1A  
příslušnost ke světelnému okruhu  
typ zařízení

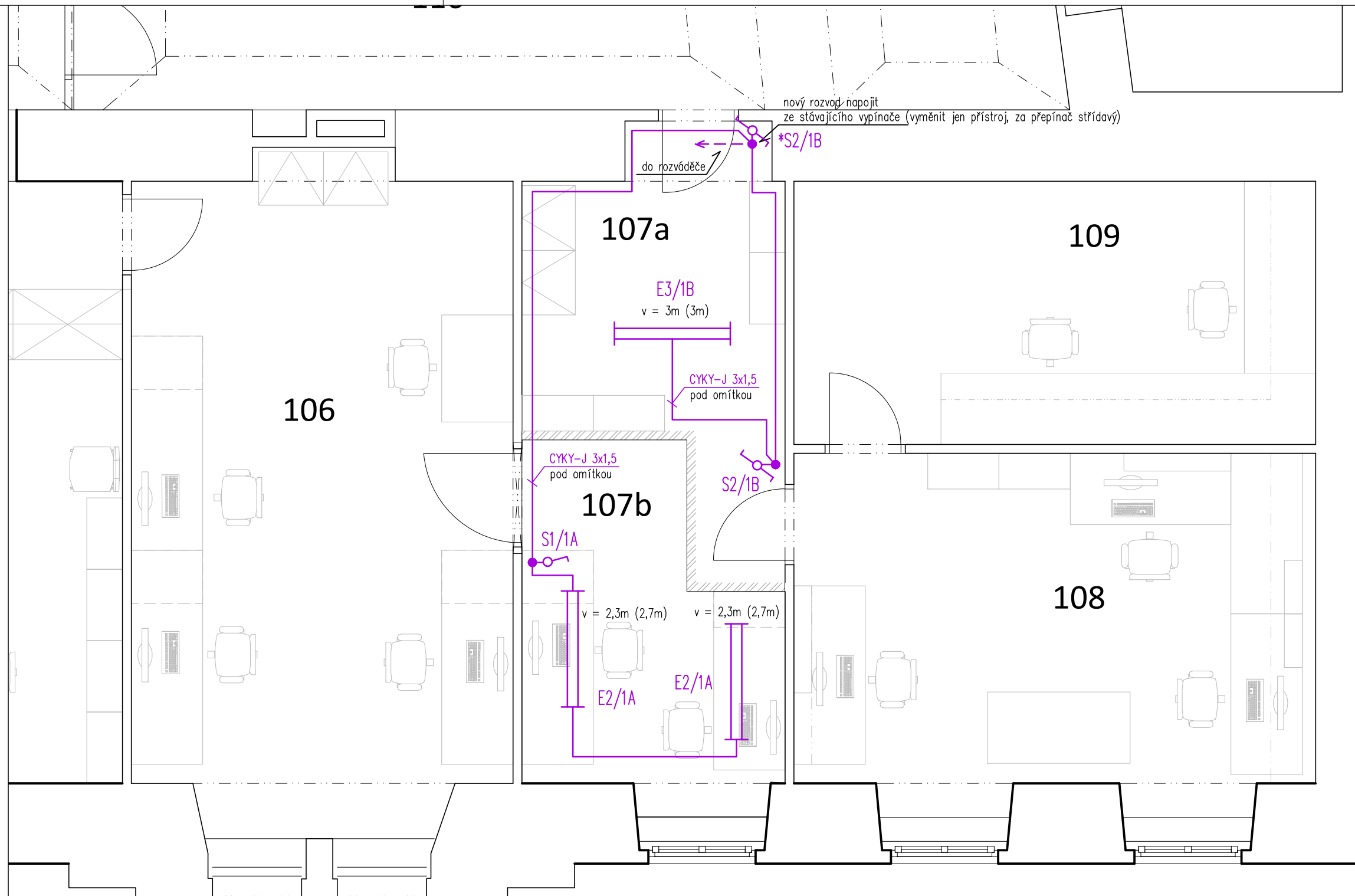
— — — — stávající kabel


	E2	<p>prísazené/závesné LED svietidlo, obdĺžnik 1200mm, kryt ALDP + opál, 2 zdroje, 4000K, zdroj 1400mA nestmívatelný, 42W          (prísazené/závesné zářivkové svítidlo, AL lešt. mříž. C2, s el. předradníkem, bez světelného zdroje, 2x36W)</p>
---	----	--

E3	<p>prísazené/závesné LED svítidlo, obdĺník 1200mm, kryt ALDP + opál, 2 zdroje, 4000K, zdroj 1050mA nestmívatelný, 35W</p> <p>(prísazené/závesné zářivkové svítidlo, AL lešt. mříž. C2, s el. předradníkem, bez světelného zdroje, 2x36W)</p>
----	--

 S1 spínač jednopólový, řazení 1

 S2 přepínač střídavý, řazení 6



 <b>Sandra KREJČOVÁ</b> Projekční a inženýrská činnost Autorizovaný technik pro pozemní stavby ČKAIT 0402147		Kotvina 52, Okounov 431 51 IČO: 763 70 542 Tel.: +420 605 430 175 E-mail: <a href="mailto:krejцова@doupov.cz">krejцова@doupov.cz</a>	
Vypracoval:	Zodpovědný projektant:	Číslo autorizace:	Město:
Sandra Krejčová	Ing.arch. Jan Hikeš	ČKAIT 0301428	Plzeň
Investor:			
Česká republika - ČSSZ, Křížová 25, 225 08 Praha 5			
Stavba:			
<b>OSSZ Plzeň - město</b> <b>stavební úpravy dispozic</b> Americká 28-30, Plzeň 303 18			
Profese:			
D.1.4.g - Elektroinstalace			
Název výkresu:			
Světelné okruhy - 2NP			